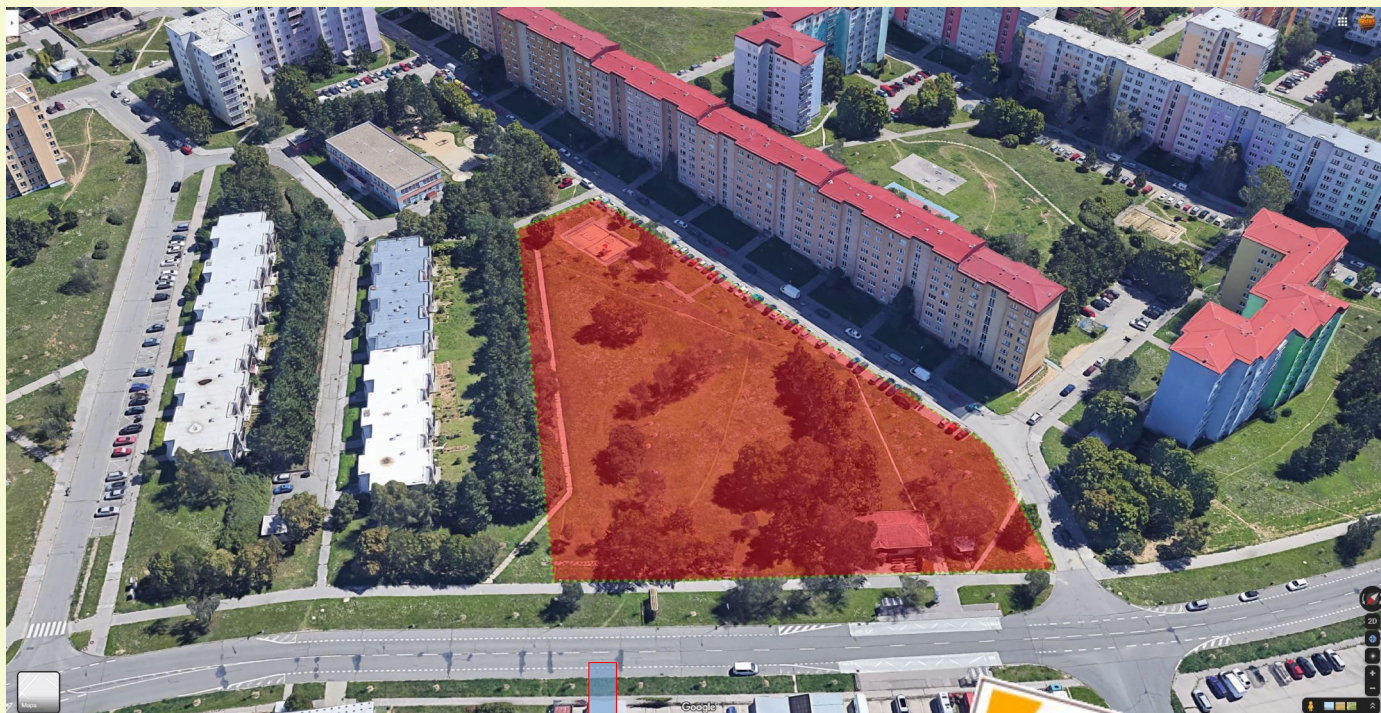


Lokalita ELPLOVA

Jedná se o travnatou plochu mezi ulicemi Elplova, Podruhova a Poláčkova za hospůdkou „U kola“ (na obrázku vyznačena **červeně**)



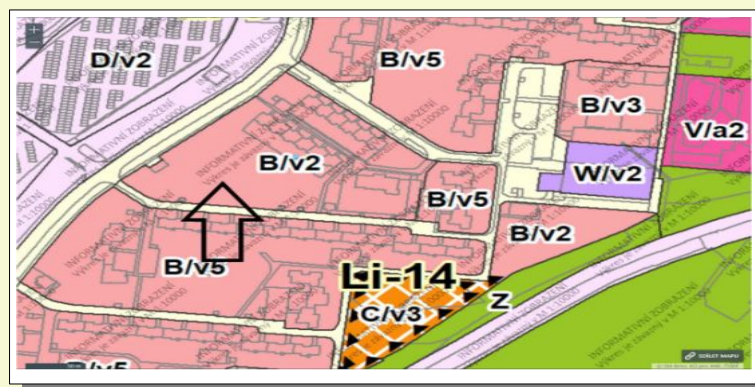
NÁVRH NOVÉHO ÚZEMNÍHO PLÁNU

Kód: B/v2
RVZ: plocha bydlení
Stabilita: stabilizovaná
Strukt. zástavby: volná
Výška zástavby: 3-10 metrů

PROTINÁVRH

Kód: Z
RVZ: plocha městské zeleně
Stabilita: stabilizovaná

 Spolek pro kvalitní
bydlení v Líšni, z. s.



Bojujeme proti zahušťování bytové výstavby v severní části Líšně.
Podpořte nás podpisem protinávrhu.
Spolek pro kvalitní bydlení v Líšni, z. s. (www.spolekprolisen.cz)

Aktuální územní plán
<https://gis.brno.cz/ags/upmb>

Navrhovaný: územní plán
<https://gis.brno.cz/mapa/upmb-navrh>